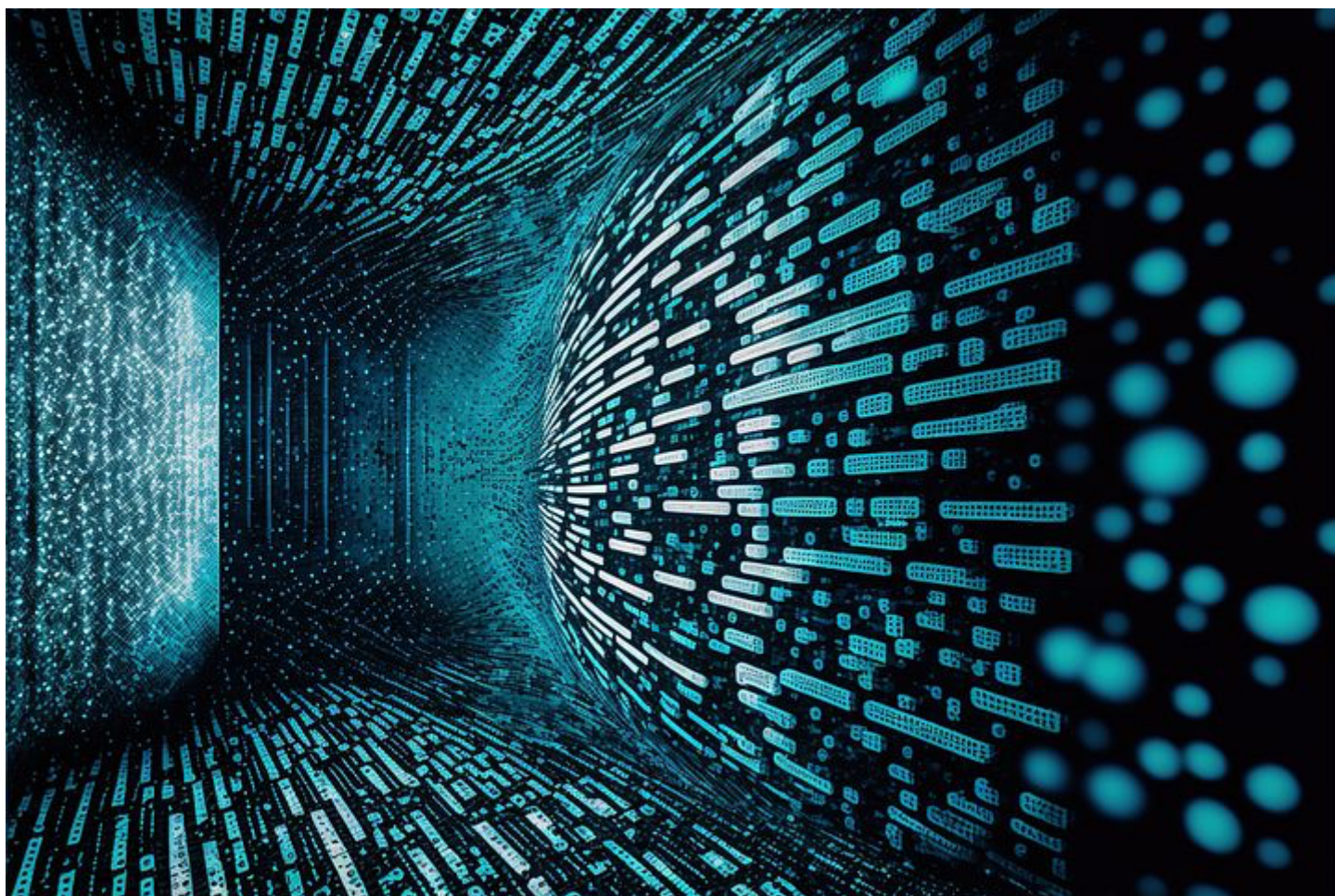




données et algc  
pour une ville intelliger.

# ÉQUIPES

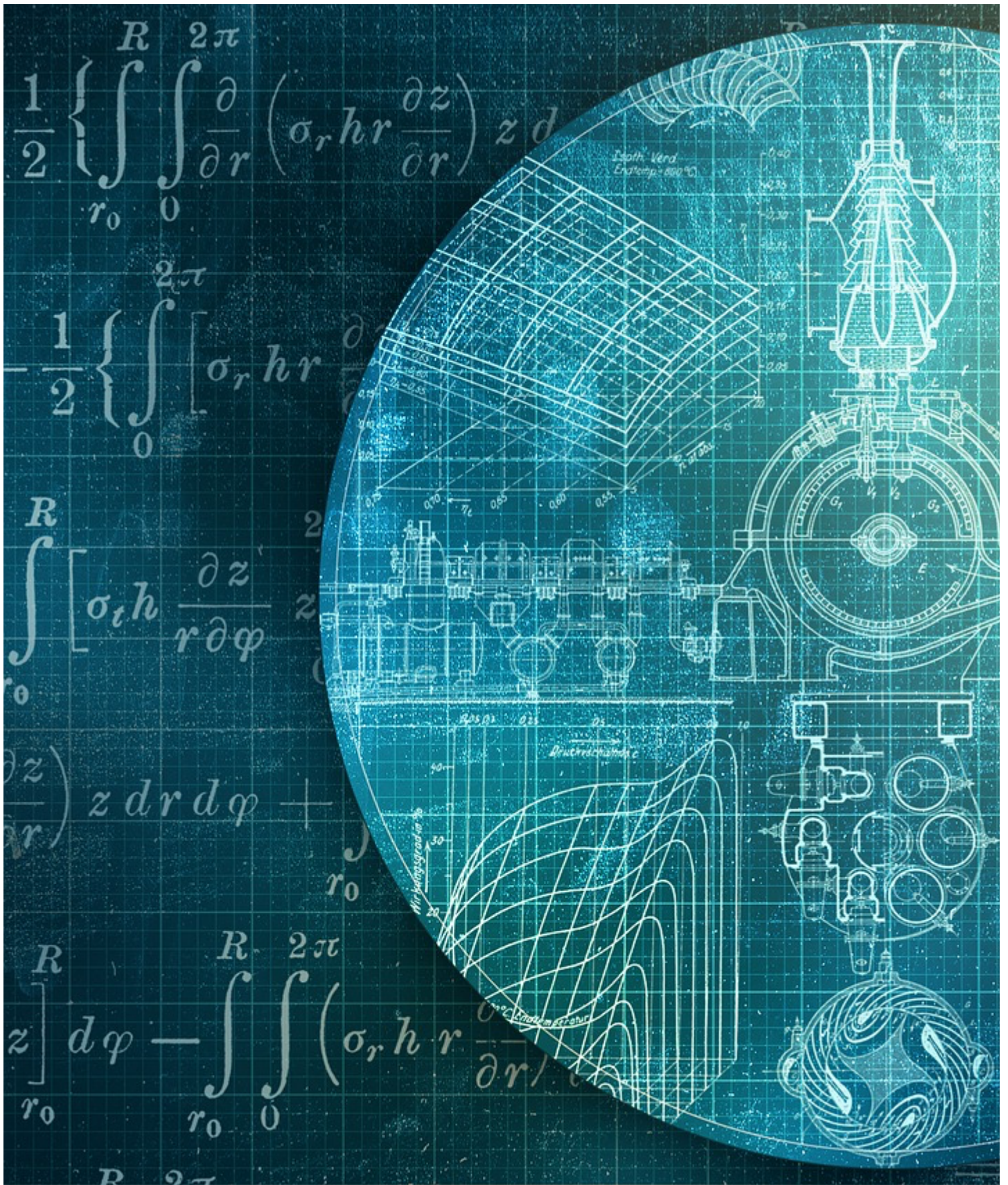


## DAC

---

L'équipe DAC (**Données, Apprentissage, Connaissances**), dont l'expertise se situe dans les domaines du big data et de l'intelligence artificielle, et leur croisement pour des questions de recherche centrées sur les données visant l'extraction de connaissances par des méthodes d'apprentissage.

[En savoir plus](#)

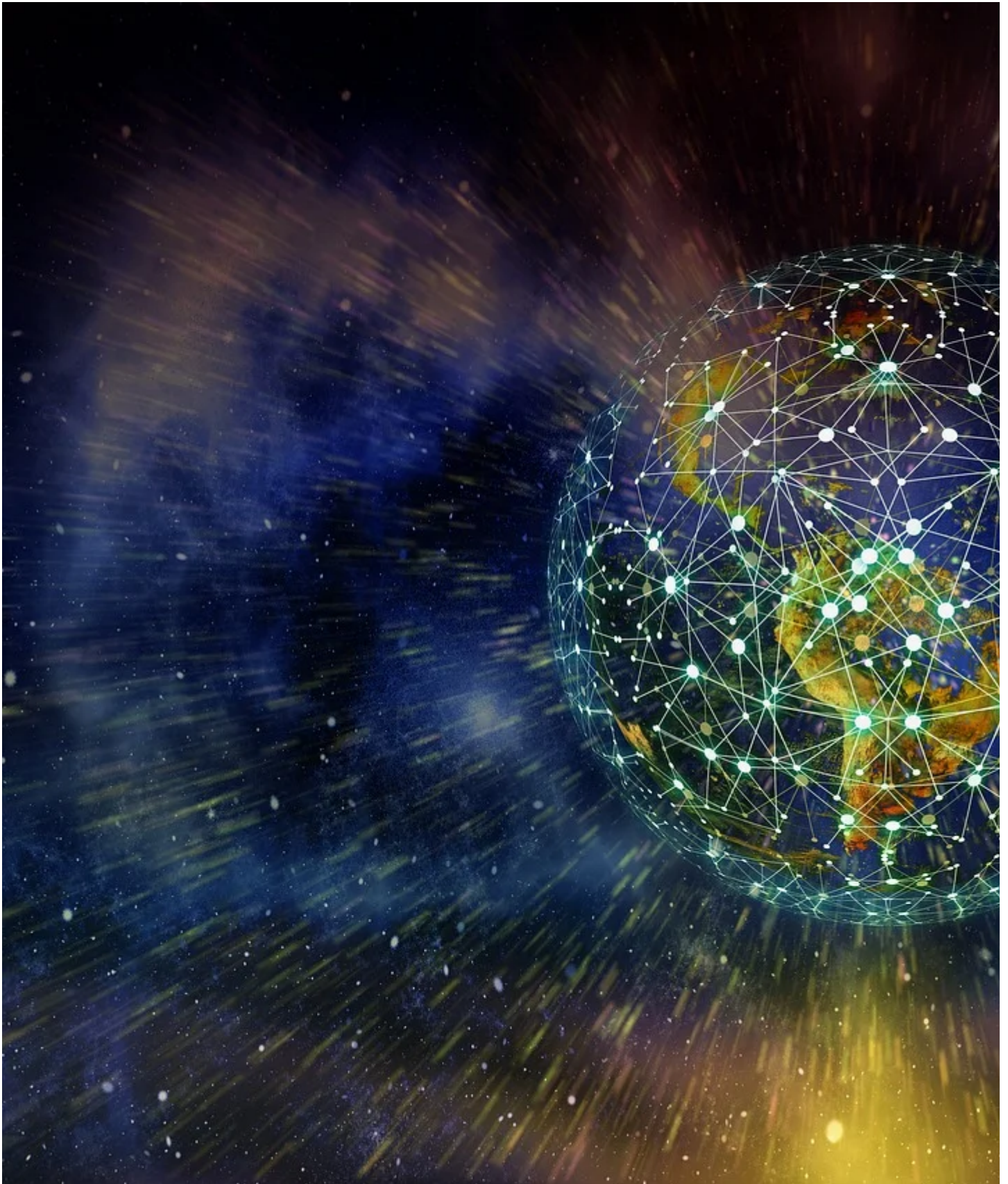


## ALMOST

L'équipe ALMOST (**A**lgorithms and **S**tochastic **M**odels), dont l'expertise concerne la

modélisation, la résolution algorithmique et l'évaluation de performances, dans divers domaines d'application (smartcities, télécommunications, analyse moléculaire).

[En savoir plus](#)



L'équipe NGN (**Next Generation Networks**), dont l'expertise concerne la gestion de la mobilité, la connectivité, l'allocation des ressources dans les réseaux mobiles nouvelles génération 5G et au delà. Mots clés : 5G, IoT, virtualisation ...

[En savoir plus](#)



## PETRUS

---

L'équipe PETRUS (**Personal and Trusted Cloud**), dont l'expertise concerne les structures et algorithmes de gestion de données personnelles et leur sécurisation, la gestion de données à base de matériel sécurisé, les modèles de partage, et l'intégration

de l'ensemble de ces techniques dans des architectures Privacy-by-Design permettant à l'individu de gérer son patrimoine numérique sous contrôle.

[En savoir plus](#)